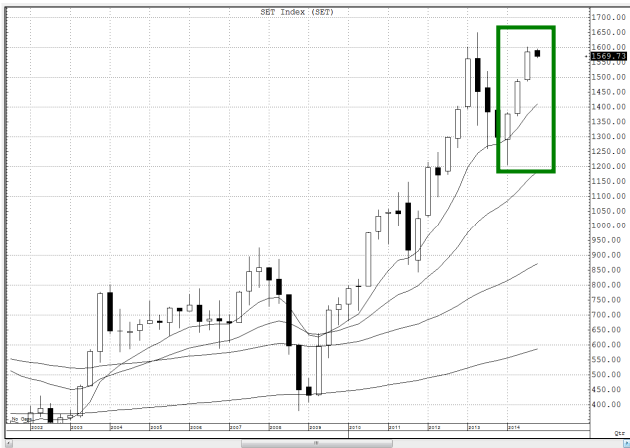


TRADING CONCEPT ตอน เล่นหุ้นแบบมีเกียร์

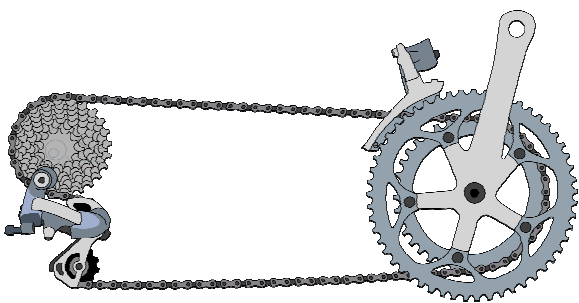
สวัสดีครับท่านนักลงทุน ผลตอบแทนเดียว เข้าไตรมาสสุดท้ายของปีแล้วนะครับ เรียกได้ว่าเวลาการลงทุนของปีนี้ผ่านไป 3 ใน 4 ส่วนแล้ว เรียกได้ว่าเป็น 3 ส่วน หรือ 3 ไตรมาสแรกที่หอมหวานน่าดูนะครับ (ขึ้นจาก 1300 จุด มา 1600 จุด หรือปรับขึ้นมา 23% ที่เดียว ไม่รวยตอนนี้จะรวยตอนไหนว่าไหมครับ)



ส่วนไตรมาสที่เหลือจะเป็นอย่างไรคงต้องติดตามกันต่อไป เพราะแค่สัปดาห์แรก ก็ทำให้ใครหลายคนใจหายใจคว่ำกันเลยทีเดียว

เกียร์ มหัศจรรย์ของการส่งกำลัง

ถ้าจารย์ดีพูดถึงเรื่องเกียร์ในรถ เชื่อว่าท่านนักลงทุนที่ขับรถคงนึกภาพของกระปุกเกียร์ แต่ถ้าลองนึกถึงระบบเกียร์ของจักรยานจะเห็นภาพได้ชัดเจนกว่าครับ



ทุกๆ การปั่น 1 รอบทางด้านขวา หากวงเกียร์ใหญ่เท่ากับวงที่ถีบ ระยะทางที่ไปได้ก็เท่ากับระยะการถีบนั่นเอง กลับกันครับ ถ้าเราใช้เกียร์ที่มีวงเล็กกว่า จะทำให้ล้อหมุนได้มาก รอบกว่าและวิ่งไปได้ไกลกว่าระยะที่ถีบ เช่น ถ้าวางรอบของเกียร์เล็กกว่าวงที่ถีบ 1 เท่า การถีบ 1 รอบก็จะทำให้ล้อหมุนได้ 2 รอบ

ดังนั้น ทุกครั้งที่ถีบ 1 รอบเหมือนๆ กัน เราจึงเลือกได้ครับว่าอยากให้ล้อหมุนไปกี่รอบ อยากให้หมุนหลายๆ รอบ ก็เลือกวงเกียร์เล็กๆ อยากให้หมุนช้าๆ ก็เลือกวงเกียร์ใหญ่ๆ

นี่แหละครับ มหัศจรรย์การส่งกำลังของเกียร์ แล้วท่านนักลงทุนรุ่นใหม่ครับว่าในตลาดหุ้นเราก็มีเกียร์ให้เลือกใช้ในการลงทุนเหมือนกัน

เกียร์ในตลาดหุ้น

เกียร์ที่ว่า มีทั้งเกียร์สูงเกียร์ต่ำ มีทั้งช่วงเร่งและช่วยชลอ ถ้าปกติสมมติลงทุนในหุ้นกลุ่ม ABC แล้วราคาหุ้นกลุ่มนั้นปรับขึ้นเฉลี่ยรวมได้ 10% หากไม่ใช่เกียร์เลย พอร์ตของเราก็ควรโต 10% เช่นกัน

คราวนี้มา หากนักลงทุนใช้เกียร์ต่ำ ก็คือหมุนรอบให้ช้าลง เช่น 0.5 เท่า ก็จะทำให้พอร์ตโตเพียง 5% วิธีนี้ก็เช่น การแบ่งสัดส่วนเงินลงทุน โดยช่วงนั้นอาจลงในหุ้นแค่ 50% (คูนๆ ใหมครับ เวลาที่ทวีเคราะห์ชอบบอกว่า สัดส่วนการลงทุน : พอร์ตหุ้น x % เงินสด y % นั้นแหละครับ)

ตรงกันข้าม หากเลือกใช้เกียร์สูง เร่งอัตราหมุน เช่น 2 เท่า ก็จะทำให้พอร์ตโตถึง 20% ที่เดียว

เห็นไหมครับว่า เลือกหุ้นกลุ่ม ABC เหมือนกัน ลงทุนช่วงเดียวกัน แต่ได้ผลตอบแทนแตกต่างกัน คนแรกลงทุนปกติได้ผลตอบแทน 10% อีกคนแบ่งสัดส่วนลงทุน หุ้น:เงินสด เป็น 50: 50 เลยได้ผลตอบแทนแค่ 5% ส่วนคนสุดท้ายใช้เกียร์สูง 2 เท่า (ภาษาทางการเรียกว่า Gearing Ratio 2 เท่า) เลยได้ไป 20%

อ่านมาถึงตรงนี้ เชื่อว่า นักลงทุนหลายคน อยากรู้แล้วว่า แล้วไอ้ที่ว่า Gearing Ratio สูงๆ นี่หาได้ที่ไหน ใจเย็นๆ ครับ จารย์ดีกำลังจะเล่าต่อพอดี

ยกตัวอย่าง ก็เช่น Warrant หรือ Derivative Warrant ที่ส่วนใหญ่มี Gearing Ratio หรืออัตราที่อยู่ในช่วง 1-5 เท่า ส่วนใครชอบโหดๆ แรงๆ ก็มี Single Stock Future ในตลาด TFXE ที่มีอัตราตอกอยู่เกือบๆ 10 เท่าครับ เรียกได้ว่า ไม่รวยก็จนกันไปข้างนึงเลยทีเดียว (อัตราตอกที่สูง ในเวลาขาลง ราคาถึงลงแรงด้วยเช่นกัน)

ตอนนี้คงมีบางคนผินหวนแล้วว่า รู้อะไรไม่สู้รู้ คือ ถ้าตั้งแต่ต้นปีที่ตลาดขึ้นมา 23% รู้จักเลือกลงทุนในตราสารที่มีอัตราตอก แบบไม่ต้องแรงมาก เอาแค่ 5 เท่า ป่านนี้พอร์ตโต 100%



ไปแล้ว ไม่น่ามาแบ่งสัดส่วนลงทุนหุ้นเท่านั้นถือเงินสดเท่านี้ กลัวๆ กลัวๆ อยู่เลย ใจเย็นๆ นะครับ มาดูความจริงต่อไปนี่กันก่อนดีกว่า

ด้านแรก ก่อนทำ Gearing

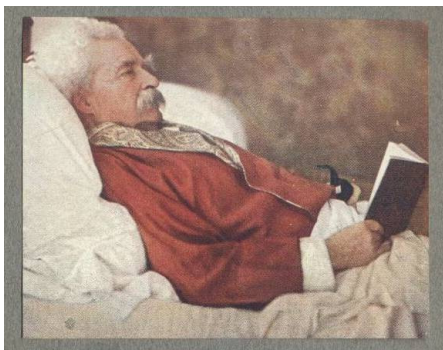
ก่อนจะเอาอะไรมาพิสูจน์ผลตอบแทนของเรา ด้านที่หนึ่งเลย **ต้องให้แน่ใจว่าผลตอบแทนนั้นเป็นบวก** ไม่จำเป็นว่าต้องเป็นบวกทุกครั้งที่คุณซื้อนะครับ แต่โดยรวมแล้วควรถูกมากกว่าผิด ถ้าใครมากกว่าขาดทุน จากนั้นจึงค่อยมาคิดเรื่องการทวิตคูณ สำหรับใครที่ยังไม่แน่ใจว่าวิธีการที่ใช้อยู่รวมๆ แล้วให้ผลตอบแทนที่เป็นบวกหรือไม่ อันนี้จำเป็นต้องทำการทดสอบวิธีการนั้นกับข้อมูลย้อนหลังหลายๆ ปี หลายๆ สภาพตลาด ให้มั่นใจเสียก่อนครับ ส่วนใครที่ยังไม่แน่ใจวิธีการที่แน่นอน เบื้องต้นลองกลับไปเลือกจาก **Trading Wizard** ฉบับก่อนๆ ก็ได้ครับ มีให้เลือกหลายสิบวิธีเลยครับ



เลือกระดับของ Gearing

หากไม่ผ่านด้านแรก ถึงจะทำข้อนี้ได้ดีแค่ไหนก็เจ๊งครับ แต่กลับกัน หากผ่านด้านแรกมาได้แล้ว ทำข้อนี้ได้ไม่ดีก็มีสิทธิ์เจ๊งได้เหมือนกัน ดังนั้น **ต้องให้ความสำคัญกับทั้ง 2 ด้านครับ**

คำคมเขียนหุ้น



มาร์ก ทเวน (Mark Twain)

รายงานฉบับนี้จัดทำขึ้นโดยข้อมูลเท่าที่ปรากฏและเชื่อว่าเป็นที่น่าเชื่อถือได้แต่ไม่ถือเป็นการยืนยันความถูกต้องและความสมบูรณ์ของข้อมูลใดๆ โดยบริษัทหลักทรัพย์ ยูโอบี เคย์ ฮียน (ประเทศไทย) จำกัด (มหาชน) ผู้จัดทำ ขอสงวนสิทธิ์ในกรณีเปลี่ยนแปลงความเห็นหรือประมาณการในด้านต่างๆ ที่ปรากฏในรายงานฉบับนี้ โดยไม่ต้องแจ้งล่วงหน้า รายงานฉบับนี้มีวัตถุประสงค์เพื่อใช้ประกอบการตัดสินใจลงทุน โดยไม่ได้เป็นการชี้แนะชักชวนให้นักลงทุนทำการซื้อหรือขายหลักทรัพย์ หรือตราสารทางการเงินใดๆ ที่ปรากฏในรายงาน

ตามแบบฉบับของจารย์ดี ที่ไม่ชอบอะไรคลุมเครือ ดังนั้น จะกำหนดวิธีการให้ชัดเจน แล้วมาเปรียบเทียบผลกันครับ ว่าแบบไหนดีกว่ากัน เอาให้เห็นจะจะไปเลย

แบบที่ 1. กำหนดสัดส่วนการลงทุน

ใช้วิธีที่คุ้นเคย โดยกำหนดสัดส่วนว่าจะถือหุ้นกี่เปอร์เซ็นต์ของพอร์ต นอกนั้นถือเงินสด โดยครั้งนี้จะแบ่งเป็น 3 กรณี คือ

- 1. ถือหุ้น 25% เงินสด 75%
- 2. ถือหุ้น 50% เงินสด 50%
- 3. ถือหุ้น 75% เงินสด 25%

แบบที่ 2. กำหนดขนาดการลงทุนคงที่แบบขั้นบันได

ไม่ว่าการลงทุนครั้งก่อนหน้าจะกำไรหรือขาดทุน แต่ครั้งถัดไป จะลงทุนด้วยขนาดการลงทุนเท่าเดิม โดยแบ่งเป็น 3 แบบเช่นกัน คือ

- 1. ลง 125,000 บาท ของทุกๆ 500,000 บาท ที่มีในพอร์ต (เช่น พอร์ตตั้งแต่ 1 ล้านบาทก็จะลงทุน 250,000 บาทไปเรื่อยๆ จนกว่าพอร์ตจะถึง 1.5 ล้านบาท ค่อยเพิ่มการลงทุนเป็น 375,000 บาท)
- 2. ลง 250,000 บาท ของทุกๆ 5 แสนบาท ในพอร์ต
- 3. ลง 375,000 บาท ของทุกๆ 5 แสนบาท ในพอร์ต

แบบที่ 3. ลงทุนโดยใช้อัตราทด

แบ่งเป็น 3 แบบเช่นกัน คือ

- 1. อัตราทด 1.5 เท่า
- 2. อัตราทด 2.0 เท่า
- 3. อัตราทด 5.0 เท่า

เนื้อที่หมดเสียแล้ว ฉบับหน้ามาดูผลกันครับ...จารย์ดี

“ไม่มีข้อแตกต่างใด ระหว่างผู้รู้หนังสือ ที่ไม่ได้อ่านหนังสือ และ ผู้ไม่รู้หนังสือเลย”

“A person who won't read has no advantage over one who can't read.”